



MERINO
JB PREMIUM PREAMP

JB PREMIUM PREAMP



merinopreamps.com

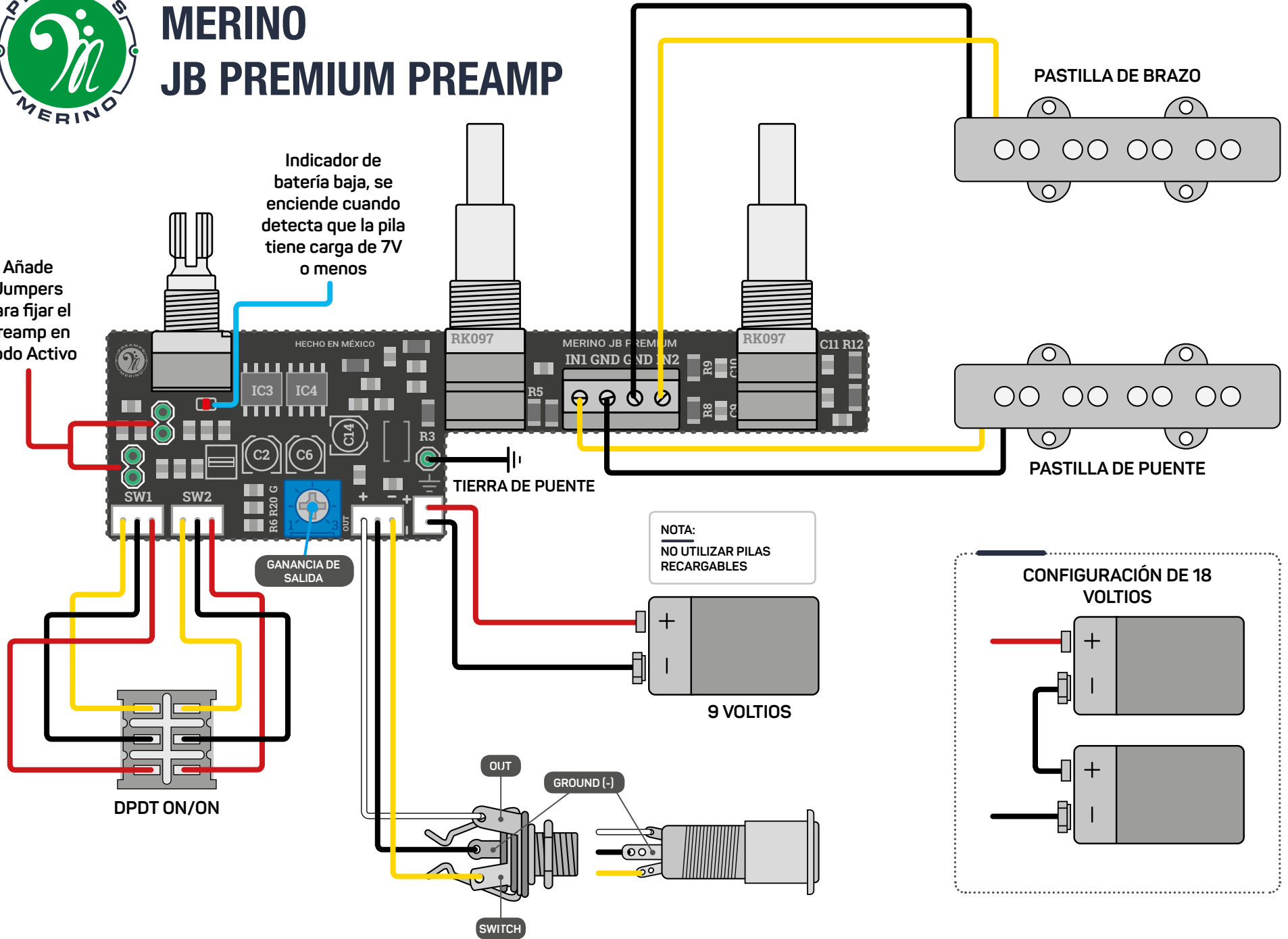
Fotografia: Wendy Wei



MERINO JB PREMIUM PREAMP

Indicador de batería baja, se enciende cuando detecta que la pila tiene carga de 7V o menos

Añade Jumpers para fijar el Preamp en Modo Activo



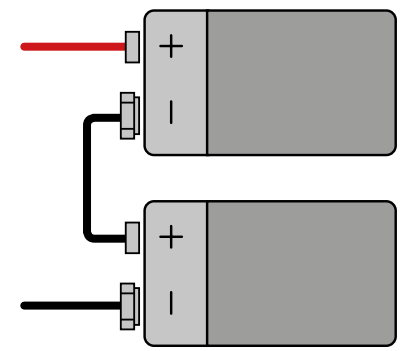
PASTILLA DE BRAZO

PASTILLA DE PUENTE

NOTA:
NO UTILIZAR PILAS RECARGABLES

9 VOLTIOS

CONFIGURACIÓN DE 18 VOLTIOS





MERINO JB PREMIUM PREAMP

FRECUENCIA DE RESPUESTA

| | | |
|--------|--------|---------------------|
| BASS | 50hz | boost/cut +-10db |
| MID | 800hz | boost/cut +-10db |
| TREBLE | 4.5khz | boost/cut +-10db |

NOTA: A fin de evitar ruidos indeseables de tierra, no te olvides de aterrizar el chasis de todos los potenciómetros, ya sea soldando un cable que una todos los pots con la tierra, o poniendo una cinta de cobre que toque todos los pots y de igual manera conectar esta cinta a tierra

Términos y Condiciones

Merino Preamps otorga una garantía de 1 año a partir de la fecha de entrega en todos sus productos. Para hacer válida la garantía es necesario presentar este documento sellado, la garantía cubre defectos de fabricación en cada una de sus partes. El equipo debe haber sido comprado directo con Merino Preamps o algún distribuidor oficial. La modificación no autorizada a cualquier parte del artículo invalida la garantía.

Esta Garantía No Es Valida en Los Sigüientes Casos:

- Esta garantía no aplica en elementos de desgaste normal como las baterías.
- Esta garantía no aplica en defectos o daños causados por el mal uso del preamplificador, accidente, instalación incorrecta o modificación del preamplificador y/o de sus partes.
- Esta garantía no aplica cuando el preamplificador haya sido alimentado con un voltaje superior a los recomendados por el fabricante.