



MECard

El Proyecto Infinito es el resultado de casi 8 años de trabajo en el diseño de preamplificadores internos para bajo eléctrico. Durante este tiempo, identificamos la necesidad que tenían los bajistas de modificar el sonido de su instrumento de la manera más sencilla posible. Así nació el Proyecto Infinito, que consta de un socket principal. Este socket contiene todos los potenciómetros y queda instalado en el bajo eléctrico. En él se pueden instalar pequeñas tarjetas intercambiables, cada una de las cuales es un módulo de preamplificación inspirado en el sonido de algunos de los preamps más icónicos del mercado. Con tan solo cambiar la tarjeta, se puede modificar el preamp del bajo eléctrico sin necesidad de desmontar el socket principal.

La MECard es un módulo de preamplificación de 3 bandas con el auténtico sonido Merino.

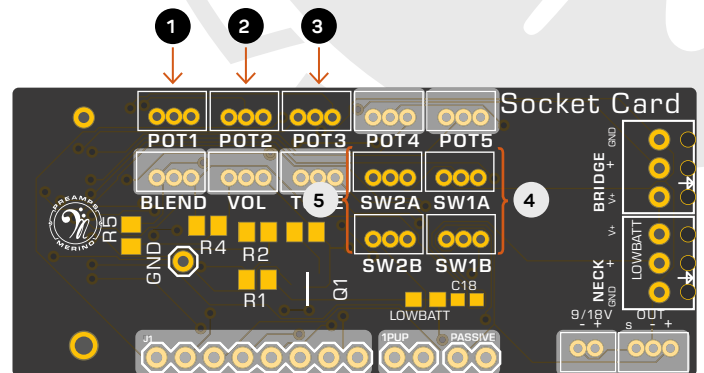
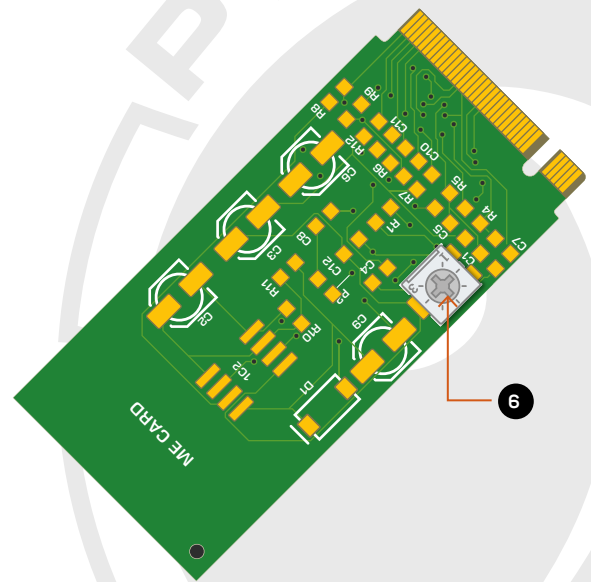
Características

Bass +/- 15db @ 30hz
 Treble +/- 16db @ 3.5khz
 Middle +/- 19db @ 1khz /500hz (selectable)
 General Gain 0-18db

Funcionalidades

- 1 POT1.- Este es el control del Bass del preamp
- 2 POT2.-Este es el control del Middle del preamp
- 3 POT3.- Este es el control del Treble del preamp
- 4 SW1A, SW1B.-Este es el control de activo/pasivo del preamp
- 5 SW2A, SW2B.-Este es el control de switch para la frecuencia de medios del preamp
- 6 Gain Control.- Ajusta la ganancia de salida del preamp

*Para saber todas las funcionalidades del socket consulten el manual.



Términos y Condiciones

Merino Preamps otorga una garantía de 1 año a partir de la fecha de entrega en todos sus productos. Para hacer válida la garantía es necesario presentar este documento sellado, la garantía cubre defectos de fabricación en cada una de sus partes. El equipo debe haber sido comprado directo con Merino Preamps o algún distribuidor oficial. La modificación no autorizada a cualquier parte del artículo invalida la garantía.

Esta Garantía No Es Valida en Los Siguietes Casos:

- Esta garantía no aplica en elementos de desgaste normal como las baterías.
- Esta garantía no aplica en defectos o daños causados por el mal uso del preamplificador, accidente, instalación incorrecta o modificación del preamplificador y/o de sus partes.
- Esta garantía no aplica cuando el preamplificador haya sido alimentado con un voltaje superior a los recomendados por el fabricante.

