

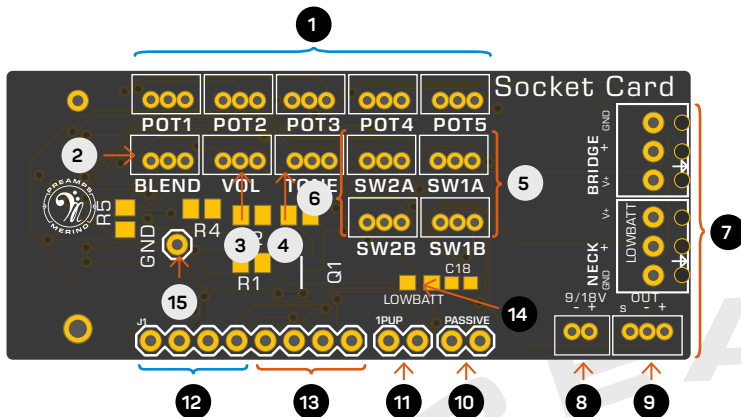
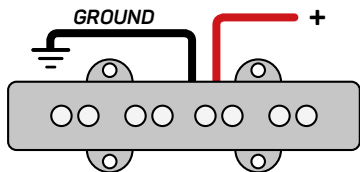


Socket

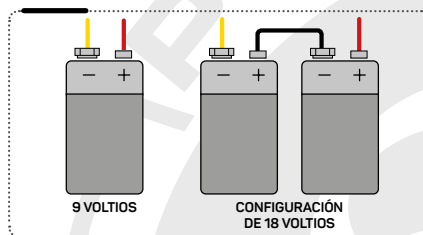
El Proyecto Infinito es el resultado de casi 8 años de trabajo en el diseño de preamplificadores internos para bajo eléctrico. Durante este tiempo, identificamos la necesidad que tenían los bajistas de modificar el sonido de su instrumento de la manera más sencilla posible. Así nació el Proyecto Infinito, que consta de un socket principal. Este socket contiene todos los potenciómetros y queda instalado en el bajo eléctrico. En él se pueden instalar pequeñas tarjetas intercambiables, cada una de las cuales es un módulo de preamplificación basado en algunos de los preamps más icónicos del mercado. Con tan solo cambiar la tarjeta, se puede modificar el preamp del bajo eléctrico sin necesidad de desmontar el socket principal.

Funcionalidades

- 1 POT 1-5.- Conecta aquí los arneses de los potenciómetros para ecualización, dependiendo del módulo utilizado puedes utilizar desde 1 hasta 5 posibles controles de eq, el valor de estos potenciómetros es de B100k para la mayoría de tarjetas insertadas (consultar el manual de cada tarjeta)
- 2 BLEND.- Conecta aquí el arnes del potenciómetro para mezcla de pastillas (para conexiones de 2 pastillas), el valor de este potenciómetro es B100k
- 3 VOL.- Conecta aquí el arnes del potenciómetro de volumen general, el valor de este potenciómetro es A250k
- 4 TONE.- Control aquí el arnes del potenciómetro de tono pasivo, el valor de este potenciómetro es A250k, es opcional conectar este potenciómetro.
- 5 SW1A, SW1B.- Conecta aquí el arnes del switch para la funcionalidad activo/pasivo del preamp, puede conectarse un switch DPDT on/on o un switch de un potenciómetro push pull.
- 6 SW2A, SW2B.- Espacio reservado para conectar el arnes de un switch con funcionalidad específica de cada tarjeta (consultar el manual de cada tarjeta)
- 7 CONECTOR DE PASTILLAS.- Conectar Aquí las pastillas de tu bajo, se puede conectar también pastillas activas, el pin V+ es el voltaje de la pastilla, si el bajo es de una sola pastilla conectar la pastilla en el espacio que dice NECK



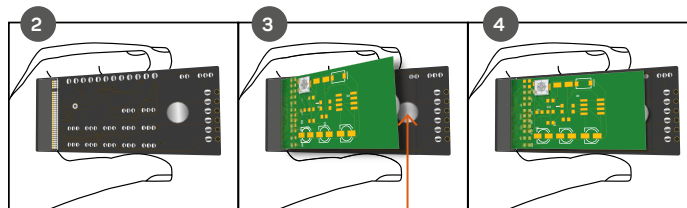
- 8 9/18V.- Conectar el arnes para la alimentación de la batería, se puede conectar 1 o 2 baterías.
- 9 OUT.- Conectar el arnes del Jack de salida.
- 10 PASSIVE.- Si se desea trabajar sin ninguna tarjeta de preamplificación conectar un jumper que una los 2 pines de este conector, al utilizar esta opción es necesario desconectar los arneses SW1A, SW1B
- 11 1PUP.- Si el bajo es de una sola pastilla, conectar un jumper que una los 2 pines de este conector, al utilizar esta opción el conector de pastilla BRIDGE queda deshabilitado y el conector de BLEND.
- 12 PINES J1-J4.- Si se desea trabajar el preamp totalmente en modo activo, conectar un jumper por cada par de pines, al utilizar esta opción es necesario desconectar los arneses SW1A, SW1B
- 13 PINES J5-J8.- Espacio reservado para habilitar funcionalidad específica de cada tarjeta(consultar el manual de cada tarjeta)
- 14 LOW BATT.- Indicador de batería baja, se enciende cuando se detecta un voltaje por debajo de 7V, a este voltaje aún es posible seguir operando el sistema y te da el tiempo necesario para que puedas cambiar tus baterías.
- 15 GND.- Tierra general del sistema, puedes conectar aquí la tierra del blindaje o la tierra debajo del puente de tu bajo eléctrico según necesites.



NOTA:
NO UTILIZAR PILAS RECARGABLES

Funcionalidades

- Paso 1.-** Antes de cambiar una tarjeta de preamplificación, asegúrate que tu bajo esta en modo pasivo; coloca tu switch activo/pasivo en la posición de pasivo o si lo prefieres desconecta el cable del Jack de tu bajo eléctrico.
- Paso 2.-** Asegúrate que el slot de tarjeta está libre para poder insertar la tarjeta.
- Paso 3.-** Inserta cuidadosamente la tarjeta asegurándote que entren todos los pines en el slot.
- Paso 4.-** Presiona cuidadosamente la tarjeta hacia el socket hasta que los imanes de sujeción se toquen, escucharás un ligero clic, ahora ya está instalado tu módulo de preamplificación y ya puedes seguir tocando.



Imanes de sujeción

NOTA: A fin de evitar ruidos indeseables de tierra, no te olvides de aterrizar el chasis de todos los potenciómetros, ya sea soldando un cable que una todos los pots con la tierra, o poniendo una cinta de cobre que toque todos los pots y de igual manera conectar esta cinta a tierra

